



## Inspiration 119 – Modèle 6683 A,B

**Taille homme :** 50/52, 54/56 et 58/60.

**Stature enfant :** 92/98, 116/122 et 128/134.

Les indications pour la petite taille ou stature se trouvent avant la parenthèse, celles pour la taille ou stature moyenne et la grande taille ou stature entre parenthèses, avant et après le trait oblique. S'il n'y a qu'une seule indication, elle est valable pour toutes les tailles ou statures.

**Fournitures :** Schachenmayr **Cotton Linen**, 650 (700/750) g en lin 00002 pour la veste homme, 350 (400/450) g en kaki 00072 pour la veste enfant. 2 aiguilles n° 4. Dix boutons de 18 mm de diamètre pour la veste homme, huit (neuf/neuf) boutons de 14 mm de diamètre pour la veste enfant.

**Point mousse :** Tric. tous les rgs à l'endroit.

**Point de base :** Voir diagramme. Seuls les rgs sur l'endroit du travail sont dessinés. Aux rgs sur l'envers du travail, tric. les m. comme elles se présentent. Répéter toujours du 1er au 40e rg.

**Echantillon :** Au point de base, 18 m. et 25 rgs = 10 cm x 10 cm.

### REALISATION de la veste pour homme

**Dos :** Monter 102 (112/122) m. et tric. 7 rgs au point mousse, en commençant par 1 rg sur l'envers du travail.

Continuer au point de base comme suit : 1 m. lisière, de la 6e (1re/6e) à la 20e m. du motif, 4x (4x/5x) le motif de 20 m., de la 1re à la 5e (10e/5e) m. du motif, 1 m. lisière.

A une hauteur de 62 cm, rabattre toutes les m.

**Demi-devant gauche :** Monter 55 (60/65) m. et tric. 7 rgs au point mousse, en commençant le 1er rg sur l'envers du travail par 1 m. lisière perlée [la tric. à l'endroit à chaque rg]. Au 6e rg [endroit du travail], faire la 1re boutonnrière comme suit : tric. jusqu'aux 3 dernières m., faire 1 jeté, tric. 2 m. ensemble à l'endroit et 1 m. lisière. Au rg suivant sur l'envers du travail, tric. le jeté à l'endroit.

Continuer comme suit : 1 m. lisière, de la 6e (1re/6e) à la 20e m. du motif, 1x (2x/2x) le motif de 20 m., de la 1re à la 15e (5e/5e) m. du motif, puis 3 m. au point mousse et 1 m. lisière perlée pour la bordure. Faire

7 boutonnères comme décrit ci-dessus : la 1re à une hauteur de 8 cm, les suivantes chaque fois à 7 cm d'intervalle.

A une hauteur de 53 cm, rabattre à gauche pour l'encolure 1x 5 (6/7) m., puis tous les 2 rgs 1x 3 m., 2x 2 m. et 5x 1 m.

A une hauteur de 62 cm, rabattre les 38 (42/46) m. restantes pour l'épaule.

**Demi-devant droit** : Tric. de façon symétrique, sans boutonnères. Après les 7 rgs au point mousse, tric. 1 m. lisière perlée et 3 m. au point mousse, commencer le point de base par la 16e (6e/6e) m. du motif, le terminer par la 5e (20e/5e) m. du motif et 1 m. lisière.

**Manche gauche** : Monter 58 m. et tric. 7 rgs au point mousse. Au 4e rg [endroit du travail], faire 1 boutonnère, comme décrit pour le demi-devant gauche. Au 7<sup>e</sup> rg, rabattre les 6 premières m. et terminer le rg = 52 m.

Continuer au point de base comme suit : 1 m. lisière, de la 10e à la 20e m. du motif, 2x le motif de 20 m., 1 m. lisière. Augmenter de chaque côté pour le biais 1x 1 m après 20 rgs, puis tous les 8 rgs 8x (4x/1x) 1 m., tous les 6 rgs 4x (4x/2x) 1 m. et tous les 4 rgs 3x (11x/20x) 1 m. = 84 (92/100) m.

A une hauteur de 52 cm, rabattre toutes les m.

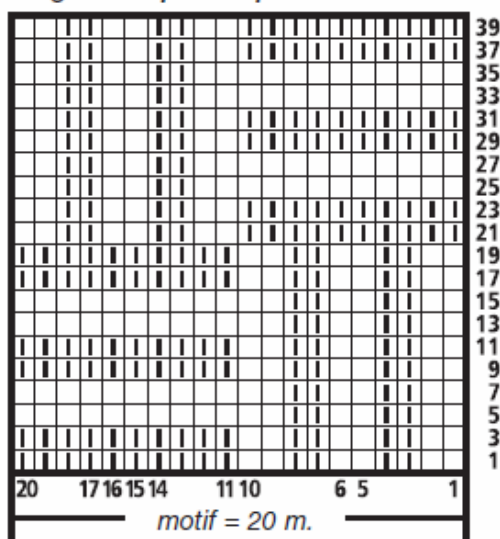
**Manche droite** : Tric. de façon symétrique.

Pour la boutonnère, commencer le 4e rg par 1 m. lisière, puis tric. 2 m. ensemble à l'endroit et faire 1 jeté. Au début du 8e rg, rabattre les 6 premières m.

**Finitions** : Tendre les pièces, les humidifier et les laisser sécher. Fermer les épaules, monter les manches, puis fermer les côtés et les manches, en laissant une fente d'environ 10 cm au bas des manches. Sur l'encolure, relever environ 84 (90/96) m., tric. 8 cm au point mousse pour le col et rabattre les m. sagement.

Coudre les boutons.

*Diagramme pour le point de base*



**Légende**

- = 1 m. endroit
- = 1 m. envers

