



Gedifra

Highlights 071 – Modèle 993

Fournitures : Gedifra **Rubens**, 650 (750) g en cyclamen-violet-vert chiné 8333.
2 aiguilles n° 6 et un crochet n° 2,5.

Taille : 34/36 et 38/40.

Les indications pour la taille 34/36 se trouvent avant la parenthèse, celles pour la taille 38/40 entre parenthèses. S'il n'y a qu'une seule indication, elle est valable pour les deux tailles.

Jersey endroit : Tric. à l'endroit sur l'endroit, à l'envers sur l'envers du travail.

Volant : Voir diagramme. Seuls les rgs sur l'endroit du travail sont dessinés. Aux rgs sur l'envers du travail, tric. toutes les m. et tous les jetés à l'envers.

Tric. du 1er au 22e rg pour le volant, du 1^{er} au 20e rg pour les manches.

Echantillon : En jersey endroit, 15 m. et 21 rgs = 10 cm x 10 cm.

REALISATION

Dos : Monter 236 (262) m., tric. 1 rg envers sur l'envers du travail, puis le volant suivant le diagramme comme suit : 1 m lisière, 9x (10x) le motif de 26 m., 1 m. lisière = 74 (82) m. après le 17e rg.

A une hauteur de 11 cm, après les 22 rgs du volant, continuer en jersey endroit sur toutes les m. Rabattre de chaque côté pour le biais de la taille tous les 10 rgs 5x 1 m. = 64 (72) m.

A une hauteur de 44 (42) cm, augmenter de nouveau de chaque côté 1x 2 m., puis tous les 10 rgs 2x 1 m. = 70 (78) m. A une hauteur de 62 (60) cm, rabattre de chaque côté pour l'emmanchure 1x 2 m., puis tous les 2 rgs 1x 2 m. et 2x 1 m. = 58 (66) m.

A une hauteur de 73 cm, rabattre les 24 m. du milieu pour l'encolure. Du côté de l'encolure, rabattre tous les 2 rgs 3x 2 m. et 3x 1 m.

A une hauteur de 80 cm, rabattre les 8 (12) m. restantes pour l'épaule

Devant : Tric. comme le dos. Former cependant l'encolure comme pour le dos à une hauteur de 71 cm déjà.

A une hauteur de 80 cm, rabattre les 8 (12) m. restantes pour l'épaule.

Mancheron : Monter 88 (92) m., tric. 1 rg envers sur l'envers du travail et continuer comme suit : 1 m. lisière, 4 (6) m. en jersey endroit, 78 m. pour le volant [= 3x le motif de 26 m.], 4 (6) m. en jersey endroit, 1 m. lisière.

A une hauteur de 9 cm, après les 20 rgs du volant, rabattre les 34 (38) m. restantes.

Tric. le 2e mancheron de la même façon.

Cordelières en macramé au crochet :

Avec le crochet, crocheter 1 cordelière de 96 (106) cm de long et 1 cordelière d'environ 70 cm de long comme suit : 2 m. en l'air, 1 m. serrée dans la 1re m. en l'air, puis piquer dans les maillons de la 2e et de la 1re m. en l'air pour la 2e m. serrée, tourner la cordelière vers le haut,

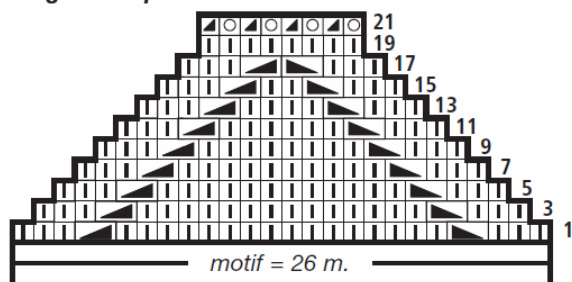
★ tirer une boucle et la rabattre comme 1 m. serrée ; piquer dans les maillons des 2 m. serrées précédentes, tourner la cordelière vers le haut, reprendre à ★.

Finitions : Tendre les pièces, les humidifier et les laisser sécher.

Fermer les épaules et les côtés, puis monter les manchérons, en commençant et en terminant à environ 4 cm de la couture latérale [voir photo].

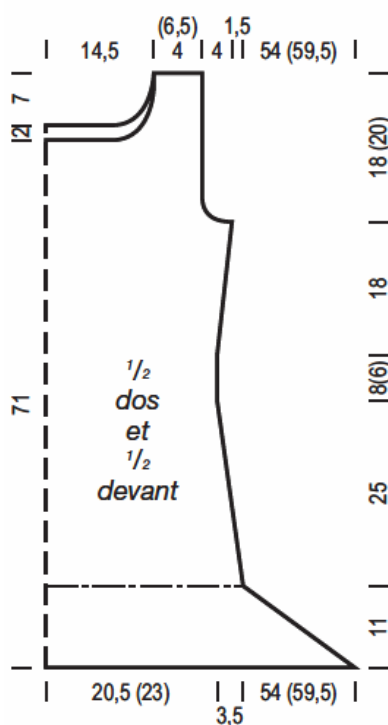
Coudre la cordelière en macramé la plus longue autour de la robe, à une hauteur d'environ 13 cm, la cordelière la plus courte autour de l'encolure.

Diagramme pour le volant



Légende

- = 1 m. endroit
- ▤ = 1 diminution [glisser 1 m. à l'endroit, tric. 1 m. endroit et passer la m. glissée sur la m. tricotée]
- ▥ = 1 diminution [2 m. ensemble à l'endroit]n
- = 1 jeté
- ▧ = 2 m. ensemble à l'endroit



1/2 mancheron

